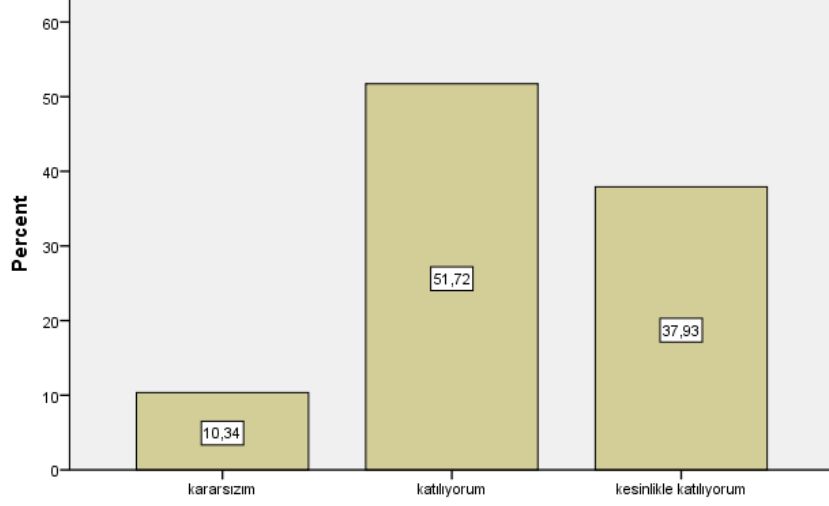


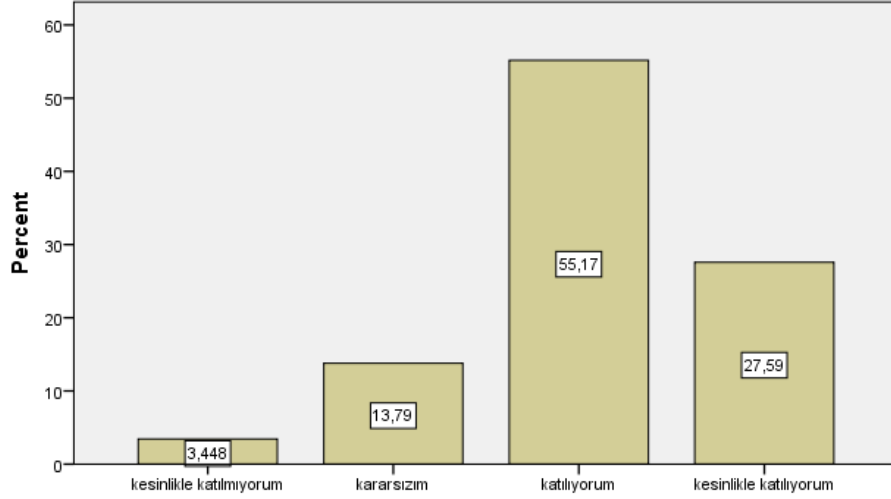
Anadolu Dışı Türk İslam Sanatı

Bu ders, aşağıdaki program çıktılarının kazandırılmasında ne kadar katkı sağlamaktadır? [Sanat Tarihi alanı ile ilgili konularda sözlü ve yazılı etkin iletişim kurma ve bu konulara ilişkin çözüm önerilerini aktarabilme becerisi]



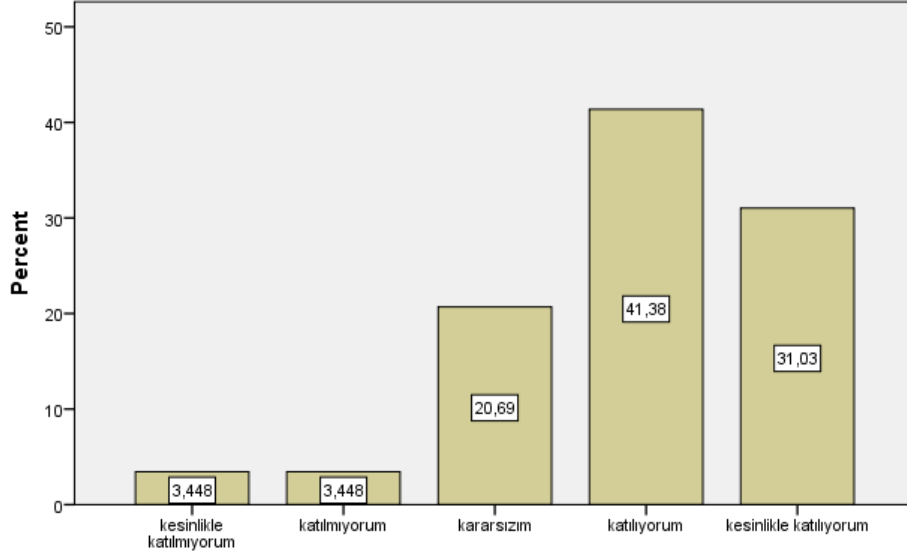
Bu ders, aşağıdaki program çıktılarının kazandırılmasında ne kadar katkı sağlamaktadır? [Sanat Tarihi alanı ile ilgili konularda sözlü ve yazılı etkin iletişim kurma ve bu konulara ilişkin çözüm önerilerini aktarabilme becerisi]

Bu ders, aşağıdaki program çıktılarının kazandırılmasında ne kadar katkı sağlamaktadır? [Sanat Tarihi alanında yeterli bilgiye sahip olma ve uygulama alanlarındaki problemleri saptama, tanımlama, analiz etme ve çözüm yöntemleri geliştirebilme becerisi]



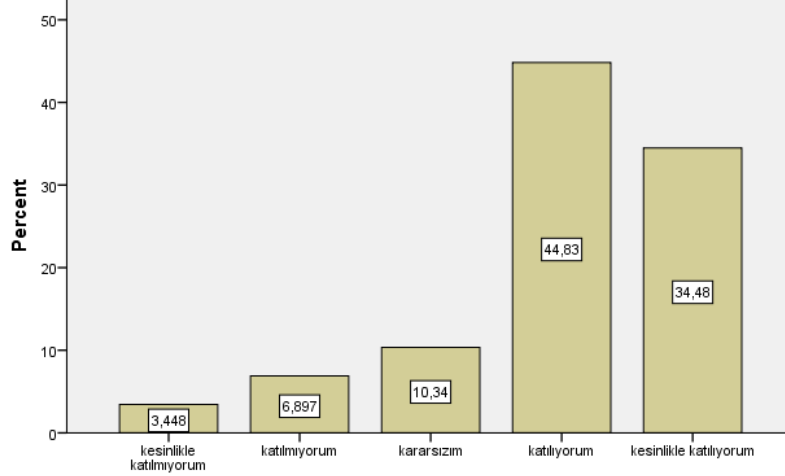
Bu ders, aşağıdaki program çıktılarının kazandırılmasında ne kadar katkı sağlamaktadır? [Sanat Tarihi alanında yeterli bilgiye sahip olma ve uygulama alanlarındaki problemleri saptama, tanımlama, analiz etme ve çözüm yöntemleri geliştirebilme becerisi]

Bu ders, aşağıdaki program çıktılarının kazandırılmasında ne kadar katkı sağlamaktadır? [Bireysel ve grup olarak alanı ile ilgili çalışmaları disiplinli ve gerektiğinde sorumluluk alarak etkin yürütebilme]



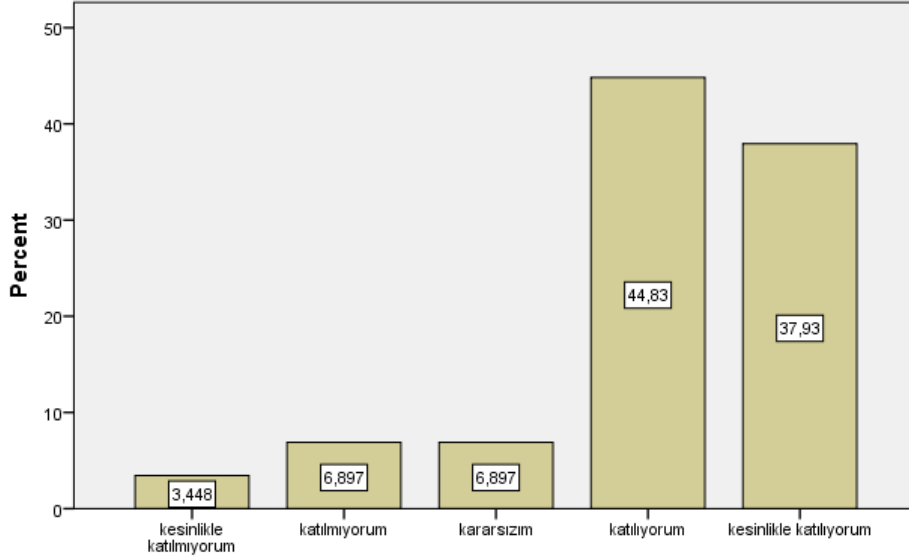
Bu ders, aşağıdaki program çıktılarının kazandırılmasında ne kadar katkı sağlamaktadır? [Bireysel ve grup olarak alanı ile ilgili çalışmaları disiplinli ve gerektiğinde sorumluluk alarak etkin yürütebilme]

Bu ders, aşağıdaki program çıktılarının kazandırılmasında ne kadar katkı sağlamaktadır? [Sanat Tarihi uygulama alanlarındaki problemleri çözmek için bilişim teknolojilerini etkin olarak kullanabilme]



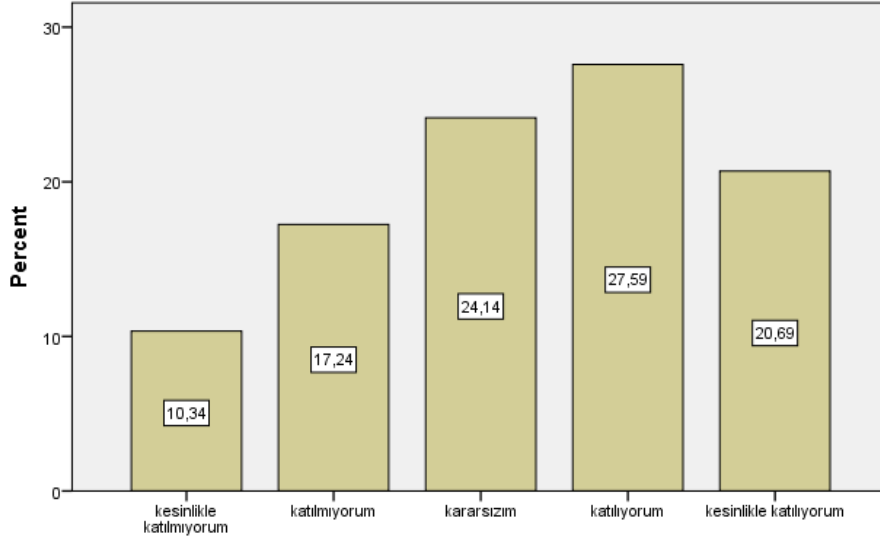
Bu ders, aşağıdaki program çıktılarının kazandırılmasında ne kadar katkı sağlamaktadır? [Sanat Tarihi uygulama alanlarındaki problemleri çözmek için bilişim teknolojilerini etkin olarak kullanabilme]

Bu ders, aşağıdaki program çıktılarının kazandırılmasında ne kadar katkı sağlamaktadır? [Sanat Tarihi ile ilgili araştırmalarda ve faaliyetlerde bilimsel, kültürel, toplumsal ve mesleki etik değerlere uygun hareket etme becerisi]



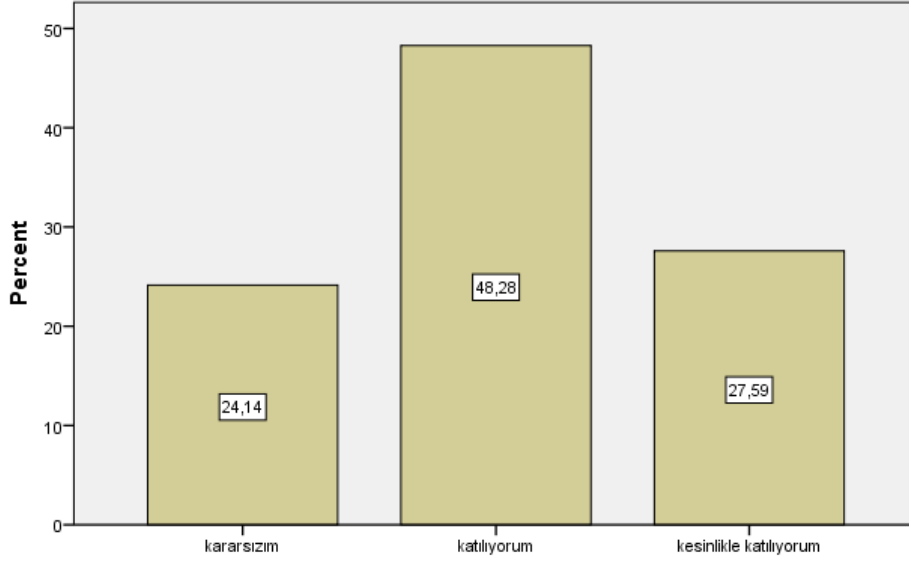
Bu ders, aşağıdaki program çıktılarının kazandırılmasında ne kadar katkı sağlamaktadır? [Sanat Tarihi ile ilgili araştırmalarda ve faaliyetlerde bilimsel, kültürel, toplumsal ve mesleki etik değerlere uygun hareket etme becerisi]

Bu ders, aşağıdaki program çıktılarının kazandırılmasında ne kadar katkı sağlamaktadır? [Alanı ile ilgili problemleri çözebilecek ve meslektaşları ile iletişim kurabilecek düzeyde yabancı dil öğrenebilme]



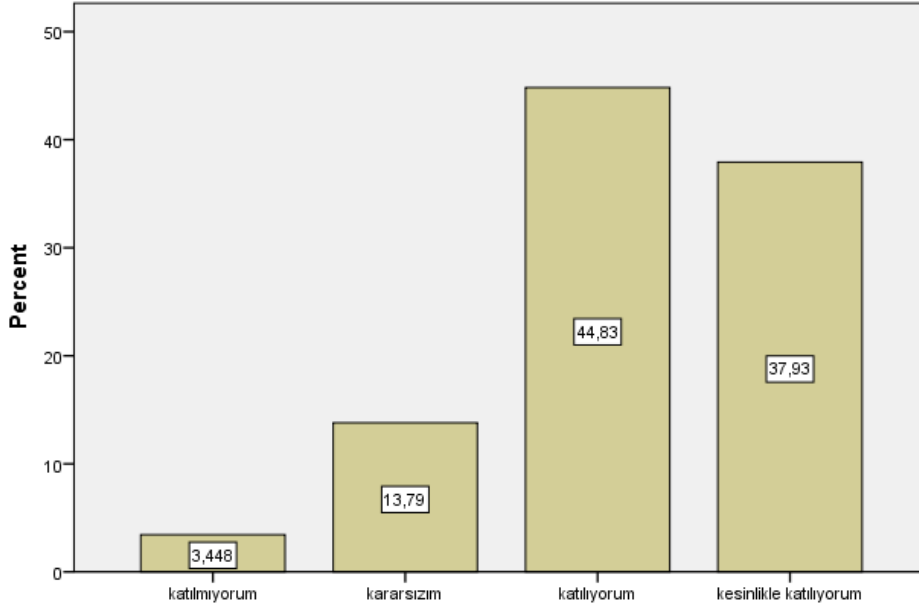
Bu ders, aşağıdaki program çıktılarının kazandırılmasında ne kadar katkı sağlamaktadır? [Alanı ile ilgili problemleri çözebilecek ve meslektaşları ile iletişim kurabilecek düzeyde yabancı dil öğrenebilme]

Bu ders, aşağıdaki program çıktılarının kazandırılmasında ne kadar katkı sağlamaktadır? [Sosyal ve toplumsal problemleri fark etme ve çözüm geliştirebilme]

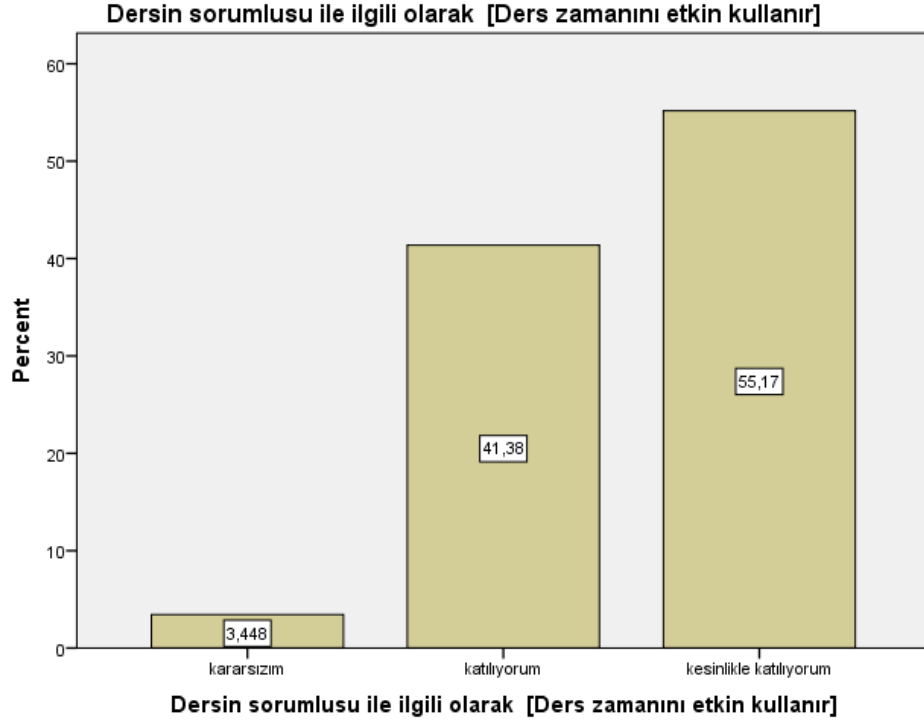
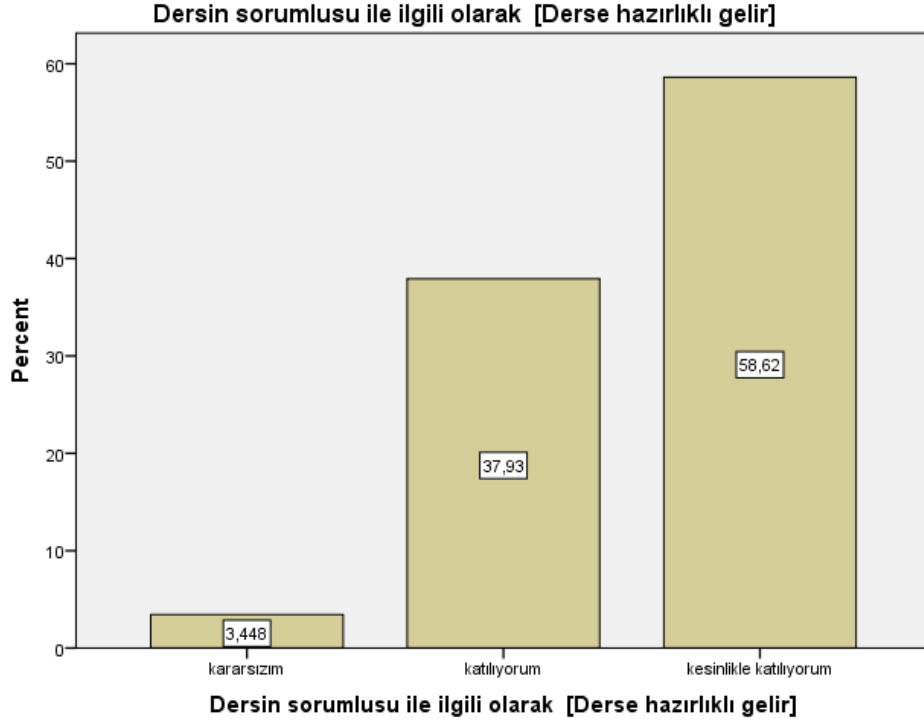


Bu ders, aşağıdaki program çıktılarının kazandırılmasında ne kadar katkı sağlamaktadır? [Sosyal ve toplumsal problemleri fark etme ve çözüm geliştirebilme]

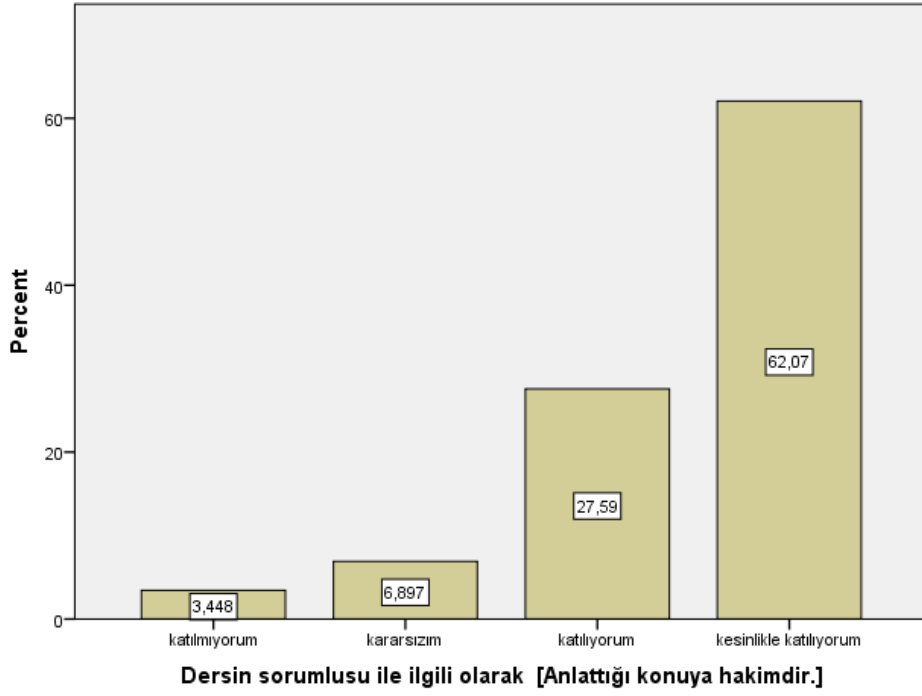
Bu ders, aşağıdaki program çıktılarının kazandırılmasında ne kadar katkı sağlamaktadır? [İlgi duyduğu alanda kendini geliştirebilme]



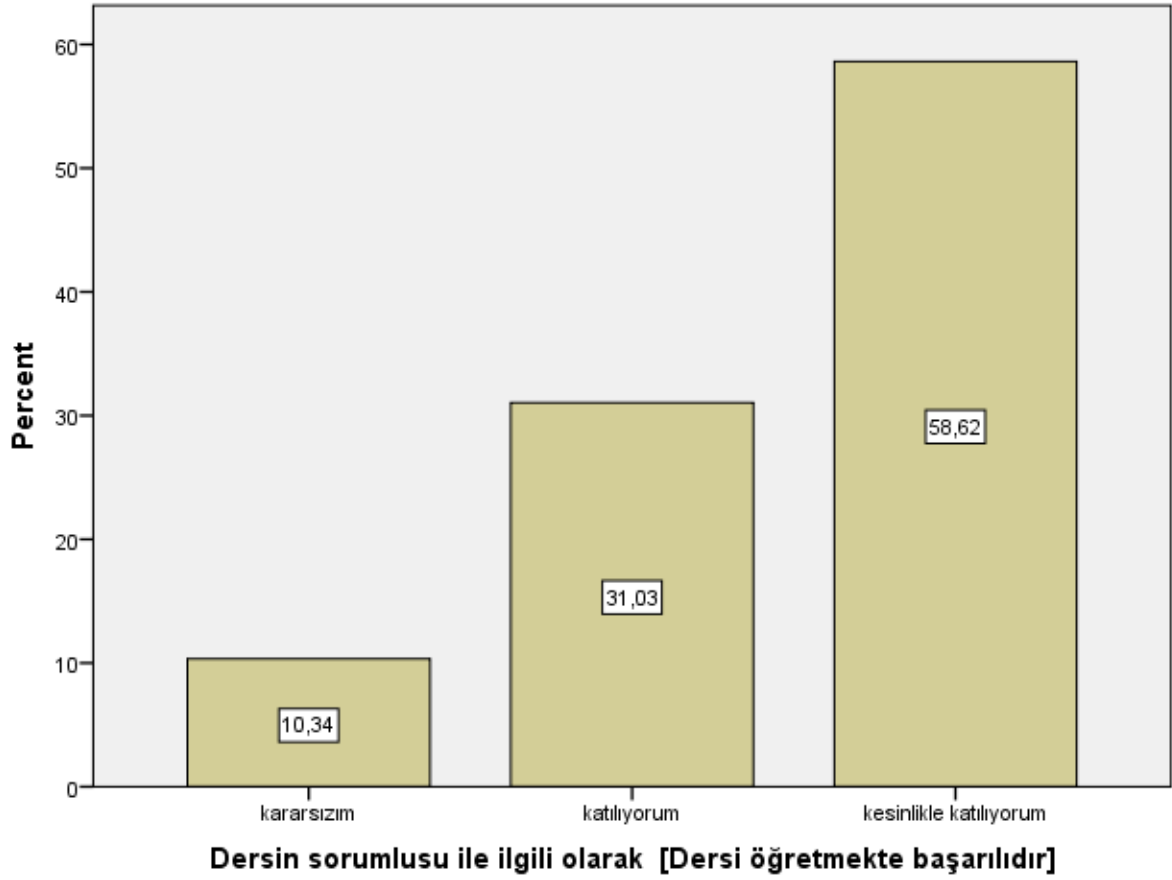
Bu ders, aşağıdaki program çıktılarının kazandırılmasında ne kadar katkı sağlamaktadır? [İlgi duyduğu alanda kendini geliştirebilme]



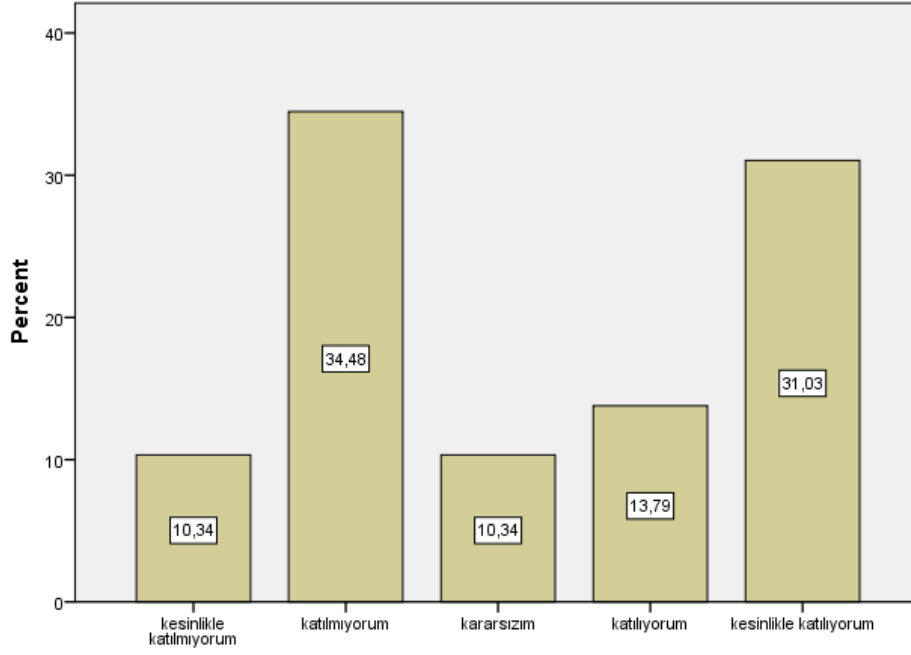
Dersin sorumlusu ile ilgili olarak [Anlattığı konuya hakimdir.]



Dersin sorumlusu ile ilgili olarak [Dersi öğretmekte başarılıdır]

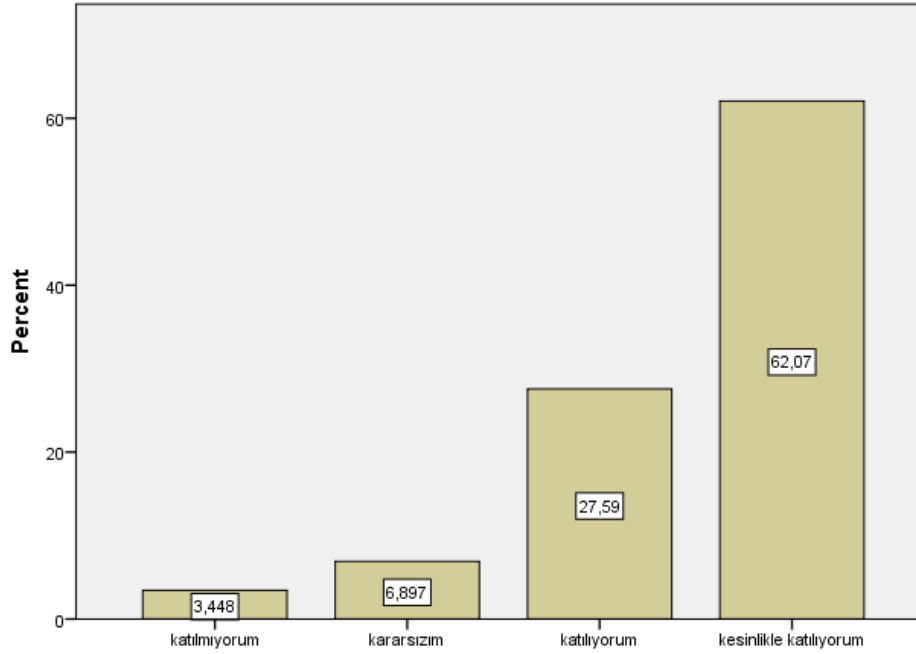


Dersin sorumlusu ile ilgili olarak [Dersi yüzeysel olarak işler]



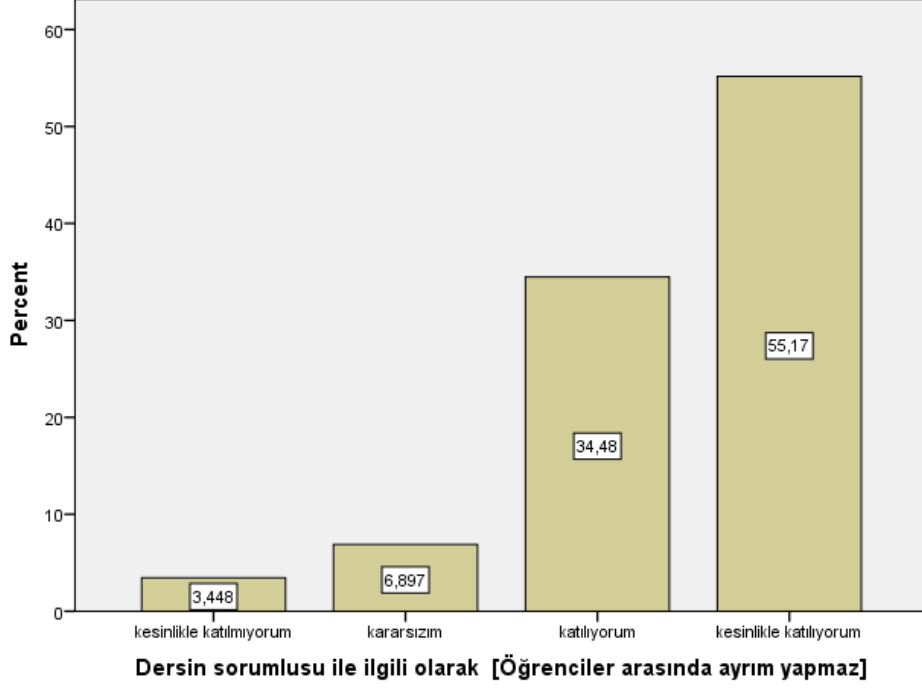
Dersin sorumlusu ile ilgili olarak [Dersi yüzeysel olarak işler]

Dersin sorumlusu ile ilgili olarak [Öğrencilere karşı olumludur]

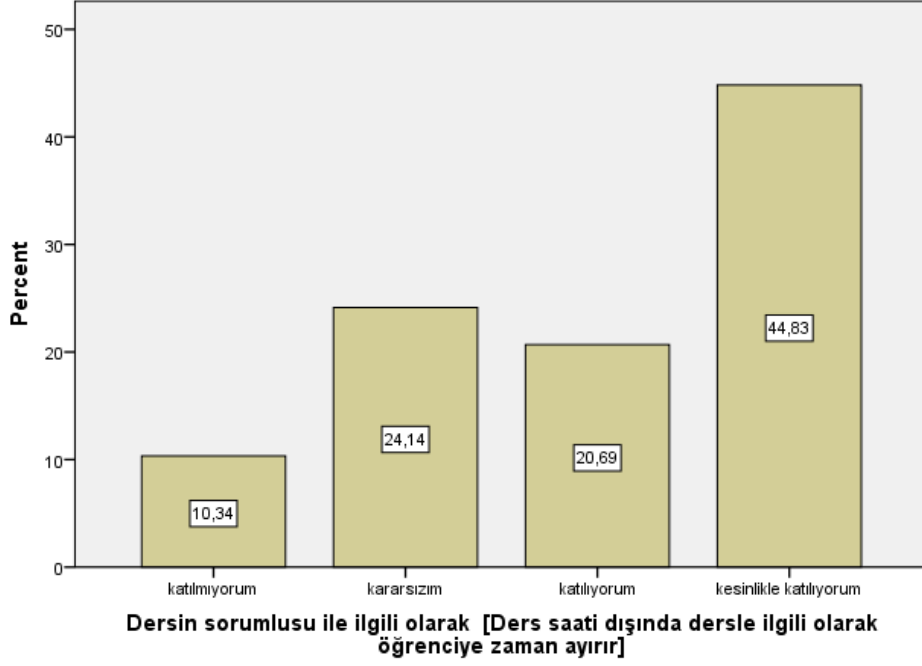


Dersin sorumlusu ile ilgili olarak [Öğrencilere karşı olumludur]

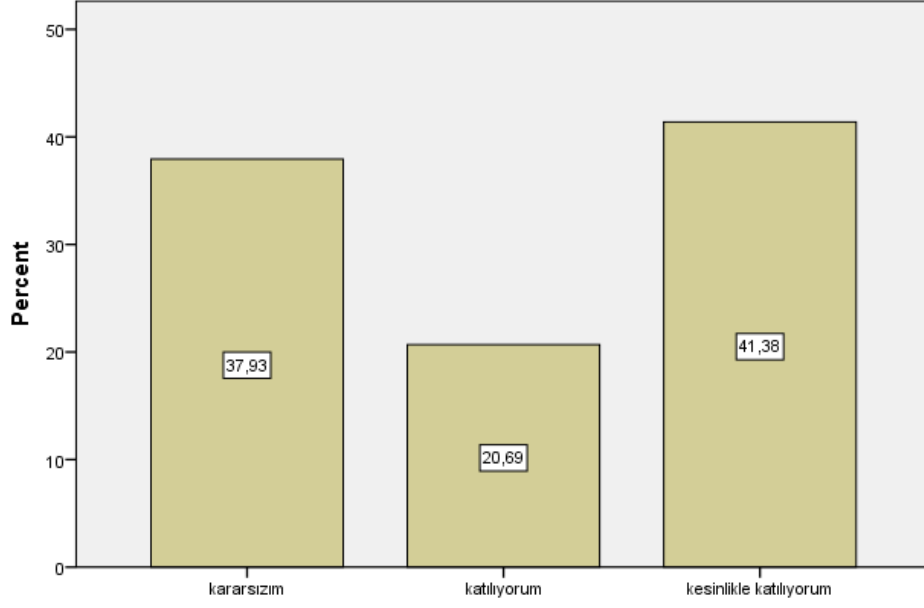
Dersin sorumlusu ile ilgili olarak [Öğrenciler arasında ayırım yapmaz]



Dersin sorumlusu ile ilgili olarak [Ders saati dışında dersle ilgili olarak öğrenciye zaman ayırır]

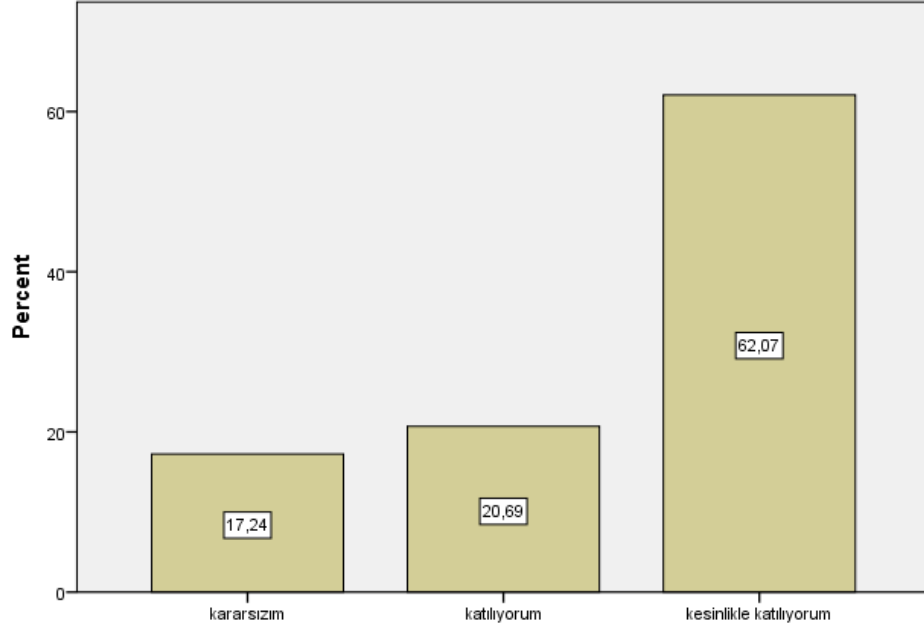


Dersin sorumlusu ile ilgili olarak [Sınav kağıdını incelemek için çekinmeden odasına gidebilirim]



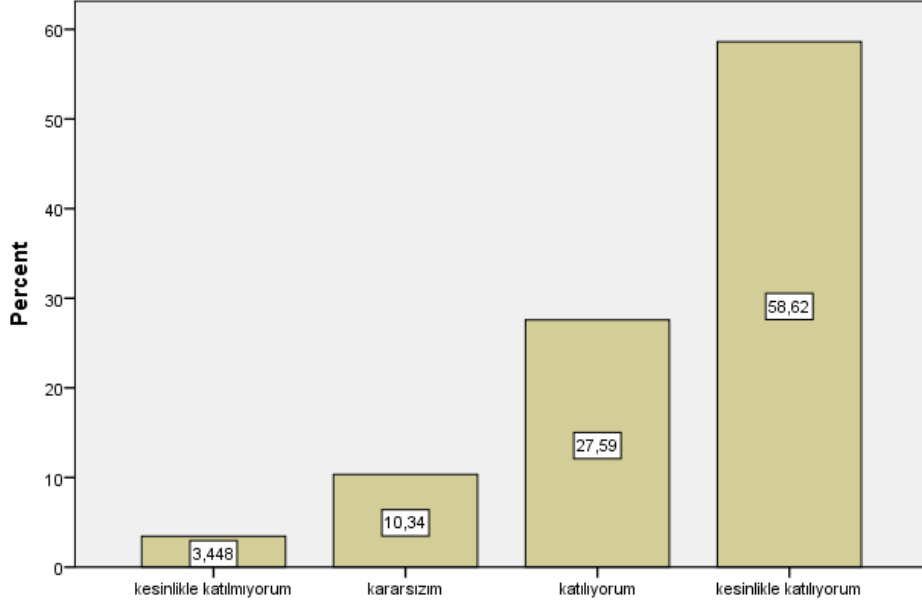
Dersin sorumlusu ile ilgili olarak [Sınav kağıdını incelemek için çekinmeden odasına gidebilirim]

Dersin sorumlusu ile ilgili olarak [Ders sırasında çekinmeden soru sorabilirim]



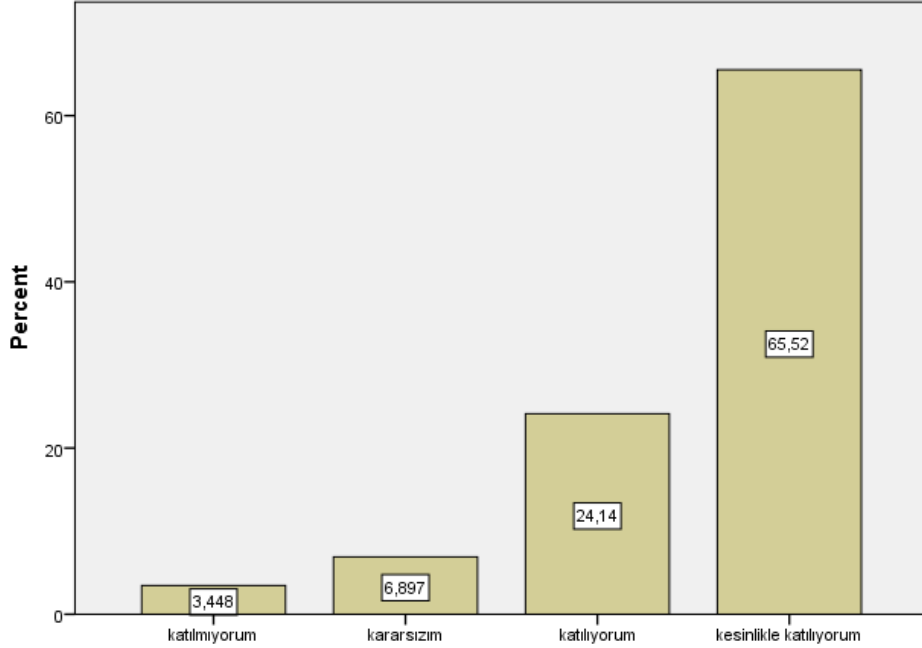
Dersin sorumlusu ile ilgili olarak [Ders sırasında çekinmeden soru sorabilirim]

Ders ile ilgili olarak [Dönem başında dersin hedefi, içeriği ve öğrencilerden beklentiler açıklandı]



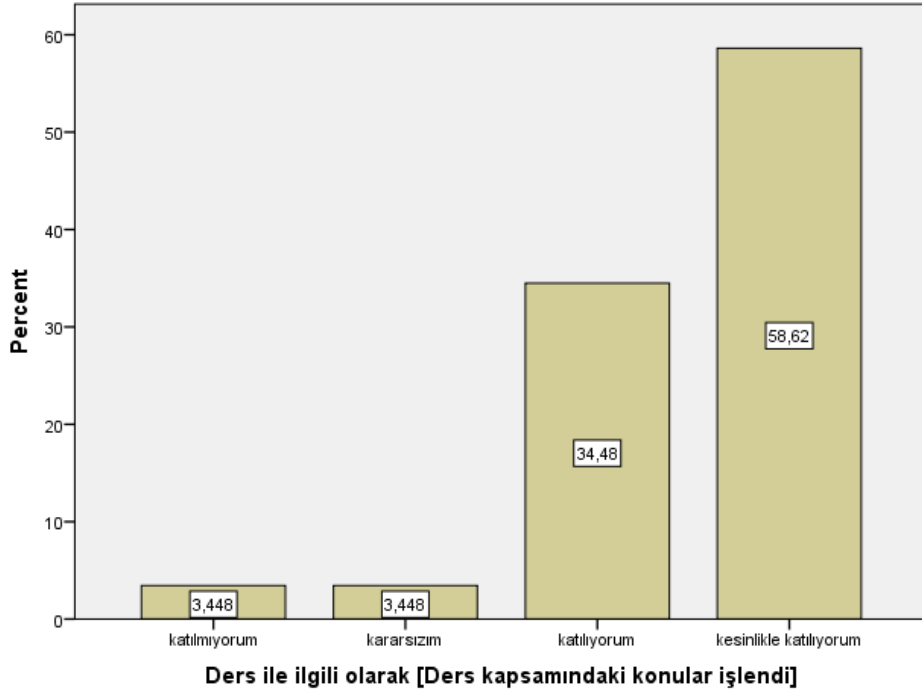
Ders ile ilgili olarak [Dönem başında dersin hedefi, içeriği ve öğrencilerden beklentiler açıklandı]

Ders ile ilgili olarak [Ders ile ilgili kaynaklar tanıtıldı]

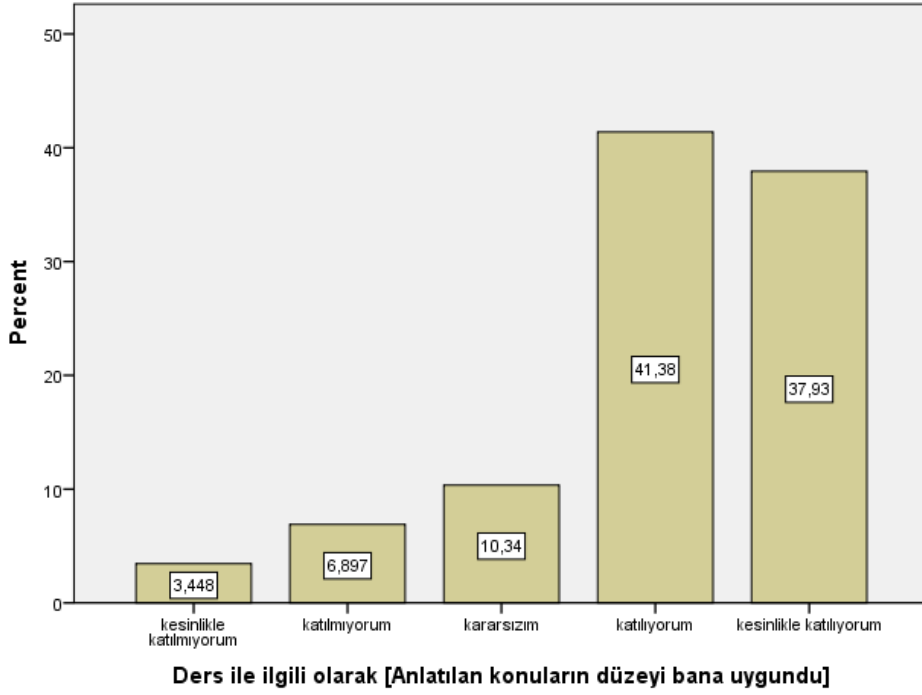


Ders ile ilgili olarak [Ders ile ilgili kaynaklar tanıtıldı]

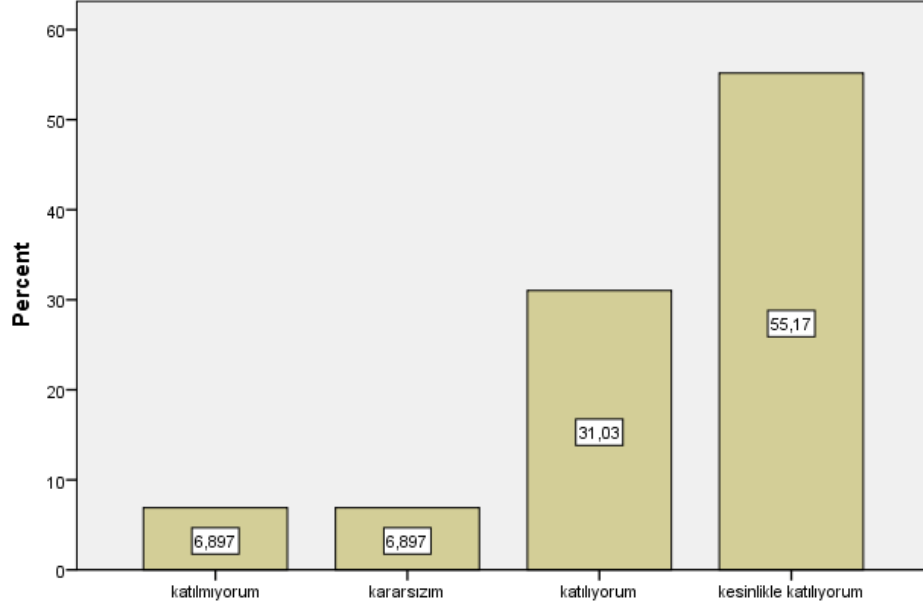
Ders ile ilgili olarak [Ders kapsamındaki konular işlendi]



Ders ile ilgili olarak [Anlatılan konuların düzeyi bana uygundu]

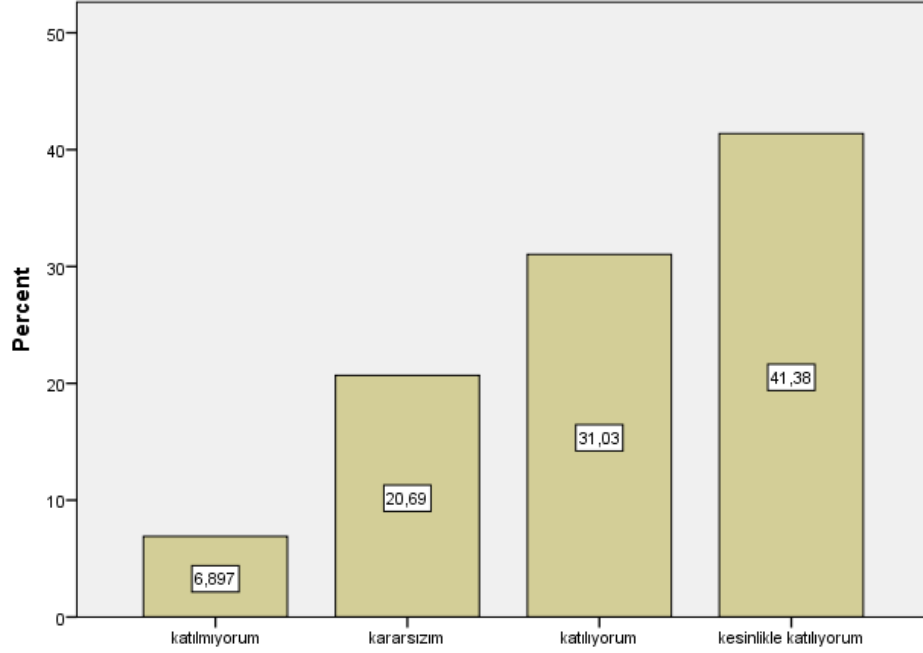


Ders ile ilgili olarak [Bu ders mesleğimde kullanabileceğim önemli bilgi ve becerileri kazandırdı.]

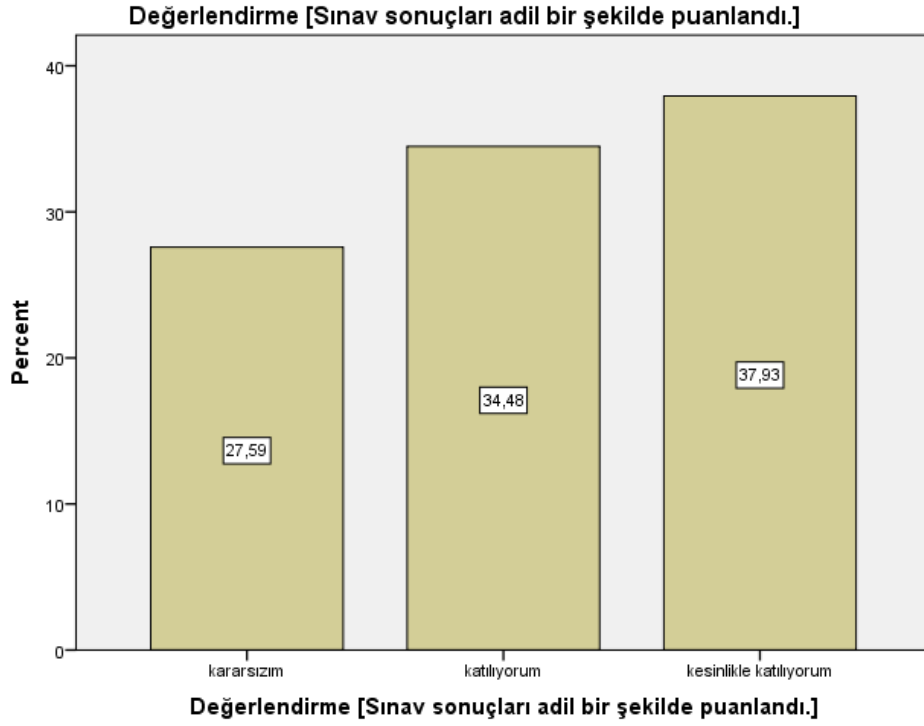
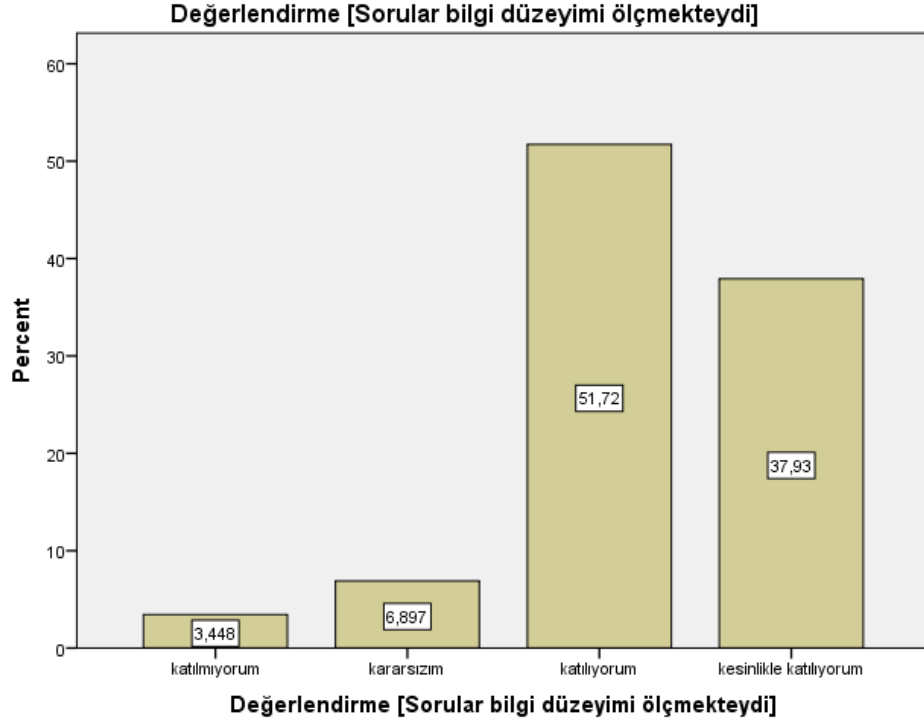


Ders ile ilgili olarak [Bu ders mesleğimde kullanabileceğim önemli bilgi ve becerileri kazandırdı.]

Değerlendirme [Sorular daha sonra tartışıldı ve yanıtlandı]



Değerlendirme [Sorular daha sonra tartışıldı ve yanıtlandı]



```

FREQUENCIES VARIABLES=S1 S2 S3 S4 S5 S6 S7 S8 S9 S10 S11 S12 S13 S14 S15
S16 S17 S18 S19 S20 S21 S22 S23 S24 S25 S26
/STATISTICS=MEAN
/ORDER=ANALYSIS.

```

Frequencies

Notes	
	20-JAN-2021 00:31:33
Output Created	
Comments	
Data	C:\Users\User\Desktop\SSP PSS\kalip sanat tarihi.sav
Active Dataset	DataSet1
Filter	<none>
Weight	<none>
Split File	<none>
N of Rows in Working Data	29
File	
Definition of Missing	User-defined missing values are treated as missing.
Cases Used	Statistics are based on all cases with valid data.
Missing Value Handling	FREQUENCIES VARIABLES=S1 S2 S3 S4 S5 S6 S7 S8 S9 S10 S11 S12 S13 S14 S15 S16 S17 S18 S19 S20 S21 S22 S23 S24 S25 S26 /STATISTICS=MEAN /ORDER=ANALYSIS.
Syntax	
Processor Time	00:00:00,02
Resources	
Elapsed Time	00:00:00,02

[DataSet1] C:\Users\User\Desktop\SSPPSS\kalip sanat tarihi.sav

Statistics

	Bu ders, aşağıdaki program çıktılarının kazandırılmasın da ne kadar katkı sağlamaktadır? [Sanat Tarihi alanı ile ilgili konularda sözlü ve yazılı etkin iletişim kurma ve bu konulara ilişkin çözüm önerilerini aktarabilme becerisi]	Bu ders, aşağıdaki program çıktılarının kazandırılmasın da ne kadar katkı sağlamaktadır? [Sanat Tarihi alanında yeterli bilgiye sahip olma ve uygulama alanlarındaki problemleri saptama, tanımlama, analiz etme ve çözüm yöntemleri geliştirebilme becerisi]	Bu ders, aşağıdaki program çıktılarının kazandırılmasın da ne kadar katkı sağlamaktadır? [Bireysel ve grup olarak alanı ile ilgili çalışmaları disiplinli ve gerektiğinde sorumluluk alarak etkin yürütebilme]	Bu ders, aşağıdaki program çıktılarının kazandırılmasın da ne kadar katkı sağlamaktadır? [Sanat Tarihi uygulama alanlarındaki problemleri çözmek için bilişim teknolojilerini etkin olarak kullanabilme]	Bu ders, aşağıdaki program çıktılarının kazandırılmasın da ne kadar katkı sağlamaktadır? [Sanat Tarihi ile ilgili araştırmalarda ve faaliyetlerde bilimsel, kültürel, toplumsal ve mesleki etik değerlere uygun hareket etme becerisi]	
N	Valid Missing	29 0	29 0	29 0	29 0	
	Mean	4,28	4,03	3,93	4,00	4,07

Statistics

		Bu ders, aşağıdaki program çıktılarının kazandırılmasın da ne kadar katkı sağlamaktadır? [Alanı ile ilgili problemleri çözebilecek ve meslektaşları ile iletişim kurabilecek düzeyde yabancı dil öğrenebilme]	Bu ders, aşağıdaki program çıktılarının kazandırılmasın da ne kadar katkı sağlamaktadır? [Sosyal ve toplumsal problemleri fark etme ve çözüm geliştirebilme]	Bu ders, aşağıdaki program çıktılarının kazandırılmasın da ne kadar katkı sağlamaktadır? [İlgi duyduğu alanda kendini geliştirebilme]	Dersin sorumlusu ile ilgili olarak [Derse hazırlıklı gelir]	Dersin sorumlusu ile ilgili olarak [Ders zamanını etkin kullanır]
N	Valid	29	29	29	29	29
	Missing	0	0	0	0	0
	Mean	3,31	4,03	4,17	4,55	4,52

Statistics

		Dersin sorumlusu ile ilgili olarak [Anlattığı konuya hakimdir.]	Dersin sorumlusu ile ilgili olarak [Dersi öğretmekte başarılıdır]	Dersin sorumlusu ile ilgili olarak [Dersi yüzeysel olarak işler]	Dersin sorumlusu ile ilgili olarak [Öğrencilere karşı olumludur]	Dersin sorumlusu ile ilgili olarak [Öğrenciler arasında ayırım yapmaz]
N	Valid	29	29	29	29	29
	Missing	0	0	0	0	0
	Mean	4,48	4,48	3,21	4,48	4,38

Statistics

		Dersin sorumlusu ile ilgili olarak [Ders saati dışında dersle ilgili olarak öğrenciye zaman ayırır]	Dersin sorumlusu ile ilgili olarak [Sınav kağıdını incelemek için çekinmeden odasına gidebilirim]	Dersin sorumlusu ile ilgili olarak [Ders sırasında çekinmeden soru sorabilirim]	Ders ile ilgili olarak [Dönem başında dersin hedefi, içeriği ve öğrencilerden beklentiler açıklandı]	Ders ile ilgili olarak [Ders ile ilgili kaynaklar tanıtıldı]
N	Valid	29	29	29	29	29
	Missing	0	0	0	0	0

Missing	0	0	0	0	0
Mean	4,00	4,03	4,45	4,38	4,52

Statistics

	Ders ile ilgili olarak [Ders kapsamındaki konular işlendi]	Ders ile ilgili olarak [Anlatılan konuların düzeyi bana uygundu]	Ders ile ilgili olarak [Bu ders mesleğimde kullanabileceği m önemli bilgi ve becerileri kazandırdı.]	Değerlendirme [Sorular daha sonra tartışıldı ve yanıtlandı]	Değerlendirme [Sorular bilgi düzeyimi ölçmekteydi]
N	Valid 29	Valid 29	Valid 29	Valid 29	Valid 29
	Missing 0	Missing 0	Missing 0	Missing 0	Missing 0
	Mean 4,48	Mean 4,03	Mean 4,34	Mean 4,07	Mean 4,24

Statistics

	Değerlendirme [Sınav sonuçları adil bir şekilde puanlandı.]
N	Valid 29
	Missing 0
	Mean 4,10

Frequency Table

Bu ders, aşağıdaki program çıktılarının kazandırılmasında ne kadar katkı sağlamaktadır?

[Sanat Tarihi alanı ile ilgili konularda sözlü ve yazılı etkin iletişim kurma ve bu konulara

ilişkin çözüm önerilerini aktarabilme becerisi]

	Frequency	Percent	Valid Percent	Cumulative Percent
Valid	kararsızım	3	10,3	10,3
	katılıyorum	15	51,7	62,1
	kesinlikle katılıyorum	11	37,9	100,0
	Total	29	100,0	100,0

Bu ders, aşağıdaki program çıktılarının kazandırılmasında ne kadar katkı sağlamaktadır?
[Sanat Tarihi alanında yeterli bilgiye sahip olma ve uygulama alanlarındaki problemleri saptama, tanımlama, analiz etme ve çözüm yöntemleri geliştirebilme becerisi]

	Frequency	Percent	Valid Percent	Cumulative Percent
kesinlikle katılmıyorum	1	3,4	3,4	3,4
kararsızım	4	13,8	13,8	17,2
Valid katılıyorum	16	55,2	55,2	72,4
kesinlikle katılıyorum	8	27,6	27,6	100,0
Total	29	100,0	100,0	

Bu ders, aşağıdaki program çıktılarının kazandırılmasında ne kadar katkı sağlamaktadır?
[Bireysel ve grup olarak alanı ile ilgili çalışmalarını disiplinli ve gerektiğinde sorumluluk olarak etkin yürütebilme]

	Frequency	Percent	Valid Percent	Cumulative Percent
kesinlikle katılmıyorum	1	3,4	3,4	3,4
katılmıyorum	1	3,4	3,4	6,9
Valid kararsızım	6	20,7	20,7	27,6
katılıyorum	12	41,4	41,4	69,0
kesinlikle katılıyorum	9	31,0	31,0	100,0
Total	29	100,0	100,0	

Bu ders, aşağıdaki program çıktılarının kazandırılmasında ne kadar katkı sağlamaktadır?
[Sanat Tarihi uygulama alanlarındaki problemleri çözmek için bilişim teknolojilerini etkin olarak kullanabilme]

	Frequency	Percent	Valid Percent	Cumulative Percent
kesinlikle katılmıyorum	1	3,4	3,4	3,4
katılmıyorum	2	6,9	6,9	10,3
Valid kararsızım	3	10,3	10,3	20,7
katılıyorum	13	44,8	44,8	65,5
kesinlikle katılıyorum	10	34,5	34,5	100,0
Total	29	100,0	100,0	

Bu ders, aşağıdaki program çıktılarının kazandırılmasında ne kadar katkı sağlamaktadır?

[Sanat Tarihi ile ilgili araştırmalarda ve faaliyetlerde bilimsel, kültürel, toplumsal ve mesleki etik değerlere uygun hareket etme becerisi]

	Frequency	Percent	Valid Percent	Cumulative Percent
kesinlikle katılmıyorum	1	3,4	3,4	3,4
katılmıyorum	2	6,9	6,9	10,3
kararsızım	2	6,9	6,9	17,2
katılıyorum	13	44,8	44,8	62,1
kesinlikle katılıyorum	11	37,9	37,9	100,0
Total	29	100,0	100,0	

Bu ders, aşağıdaki program çıktılarının kazandırılmasında ne kadar katkı sağlamaktadır?

[Alanı ile ilgili problemleri çözebilecek ve meslektaşları ile iletişim kurabilecek düzeyde yabancı dil öğrenebilme]

	Frequency	Percent	Valid Percent	Cumulative Percent
kesinlikle katılmıyorum	3	10,3	10,3	10,3
katılmıyorum	5	17,2	17,2	27,6
kararsızım	7	24,1	24,1	51,7
katılıyorum	8	27,6	27,6	79,3
kesinlikle katılıyorum	6	20,7	20,7	100,0
Total	29	100,0	100,0	

Bu ders, aşağıdaki program çıktılarının kazandırılmasında ne kadar katkı sağlamaktadır?

[Sosyal ve toplumsal problemleri fark etme ve çözüm geliştirebilme]

	Frequency	Percent	Valid Percent	Cumulative Percent
kararsızım	7	24,1	24,1	24,1
katılıyorum	14	48,3	48,3	72,4
kesinlikle katılıyorum	8	27,6	27,6	100,0
Total	29	100,0	100,0	

Bu ders, aşağıdaki program çıktılarının kazandırılmasında ne kadar katkı sağlamaktadır?

[İlgi duyduğu alanda kendini geliştirebilme]

	Frequency	Percent	Valid Percent	Cumulative Percent
katılmıyorum	1	3,4	3,4	3,4
kararsızım	4	13,8	13,8	17,2
Valid katılıyorum	13	44,8	44,8	62,1
kesinlikle katılıyorum	11	37,9	37,9	100,0
Total	29	100,0	100,0	

Dersin sorumlusu ile ilgili olarak [Derse hazırlıklı gelir]

	Frequency	Percent	Valid Percent	Cumulative Percent
kararsızım	1	3,4	3,4	3,4
Valid katılıyorum	11	37,9	37,9	41,4
kesinlikle katılıyorum	17	58,6	58,6	100,0
Total	29	100,0	100,0	

Dersin sorumlusu ile ilgili olarak [Ders zamanını etkin kullanır]

	Frequency	Percent	Valid Percent	Cumulative Percent
kararsızım	1	3,4	3,4	3,4
Valid katılıyorum	12	41,4	41,4	44,8
kesinlikle katılıyorum	16	55,2	55,2	100,0
Total	29	100,0	100,0	

Dersin sorumlusu ile ilgili olarak [Anlattığı konuya hakimdir.]

	Frequency	Percent	Valid Percent	Cumulative Percent
katılmıyorum	1	3,4	3,4	3,4
kararsızım	2	6,9	6,9	10,3
Valid katılıyorum	8	27,6	27,6	37,9
kesinlikle katılıyorum	18	62,1	62,1	100,0
Total	29	100,0	100,0	

Dersin sorumlusu ile ilgili olarak [Dersi öğretmekte başarılıdır]

	Frequency	Percent	Valid Percent	Cumulative Percent
Valid				
kararsızım	3	10,3	10,3	10,3
katılıyorum	9	31,0	31,0	41,4
kesinlikle katılıyorum	17	58,6	58,6	100,0
Total	29	100,0	100,0	

Dersin sorumlusu ile ilgili olarak [Dersi yüzeysel olarak işler]

	Frequency	Percent	Valid Percent	Cumulative Percent
Valid				
kesinlikle katılmıyorum	3	10,3	10,3	10,3
katılmıyorum	10	34,5	34,5	44,8
kararsızım	3	10,3	10,3	55,2
katılıyorum	4	13,8	13,8	69,0
kesinlikle katılıyorum	9	31,0	31,0	100,0
Total	29	100,0	100,0	

Dersin sorumlusu ile ilgili olarak [Öğrencilere karşı olumludur]

	Frequency	Percent	Valid Percent	Cumulative Percent
Valid				
katılmıyorum	1	3,4	3,4	3,4
kararsızım	2	6,9	6,9	10,3
katılıyorum	8	27,6	27,6	37,9
kesinlikle katılıyorum	18	62,1	62,1	100,0
Total	29	100,0	100,0	

Dersin sorumlusu ile ilgili olarak [Öğrenciler arasında ayırım yapmaz]

	Frequency	Percent	Valid Percent	Cumulative Percent
Valid				
kesinlikle katılmıyorum	1	3,4	3,4	3,4
kararsızım	2	6,9	6,9	10,3
katılıyorum	10	34,5	34,5	44,8
kesinlikle katılıyorum	16	55,2	55,2	100,0
Total	29	100,0	100,0	

Dersin sorumlusu ile ilgili olarak [Ders saati dışında dersle ilgili olarak öğrenciye zaman ayırır]

	Frequency	Percent	Valid Percent	Cumulative Percent
Valid				
katılmıyorum	3	10,3	10,3	10,3
kararsızım	7	24,1	24,1	34,5
katılıyorum	6	20,7	20,7	55,2
kesinlikle katılıyorum	13	44,8	44,8	100,0
Total	29	100,0	100,0	

Dersin sorumlusu ile ilgili olarak [Sınav kağıdımı incelemek için çekinmeden odasına gidebilirim]

	Frequency	Percent	Valid Percent	Cumulative Percent
Valid				
kararsızım	11	37,9	37,9	37,9
katılıyorum	6	20,7	20,7	58,6
kesinlikle katılıyorum	12	41,4	41,4	100,0
Total	29	100,0	100,0	

Dersin sorumlusu ile ilgili olarak [Ders sırasında çekinmeden soru sorabilirim]

	Frequency	Percent	Valid Percent	Cumulative Percent
Valid				
kararsızım	5	17,2	17,2	17,2
katılıyorum	6	20,7	20,7	37,9
kesinlikle katılıyorum	18	62,1	62,1	100,0
Total	29	100,0	100,0	

Ders ile ilgili olarak [Dönem başında dersin hedefi, içeriği ve öğrencilerden beklentiler açıklandı]

	Frequency	Percent	Valid Percent	Cumulative Percent
Valid				
kesinlikle katılmıyorum	1	3,4	3,4	3,4
kararsızım	3	10,3	10,3	13,8
katılıyorum	8	27,6	27,6	41,4

kesinlikle katılıyorum	17	58,6	58,6	100,0
Total	29	100,0	100,0	

Ders ile ilgili olarak [Ders ile ilgili kaynaklar tanıtıldı]

	Frequency	Percent	Valid Percent	Cumulative Percent
katılmıyorum	1	3,4	3,4	3,4
kararsızım	2	6,9	6,9	10,3
Valid katılıyorum	7	24,1	24,1	34,5
kesinlikle katılıyorum	19	65,5	65,5	100,0
Total	29	100,0	100,0	

Ders ile ilgili olarak [Ders kapsamındaki konular işlendi]

	Frequency	Percent	Valid Percent	Cumulative Percent
katılmıyorum	1	3,4	3,4	3,4
kararsızım	1	3,4	3,4	6,9
Valid katılıyorum	10	34,5	34,5	41,4
kesinlikle katılıyorum	17	58,6	58,6	100,0
Total	29	100,0	100,0	

Ders ile ilgili olarak [Anlatılan konuların düzeyi bana uygundu]

	Frequency	Percent	Valid Percent	Cumulative Percent
kesinlikle katılmıyorum	1	3,4	3,4	3,4
katılmıyorum	2	6,9	6,9	10,3
kararsızım	3	10,3	10,3	20,7
Valid katılıyorum	12	41,4	41,4	62,1
kesinlikle katılıyorum	11	37,9	37,9	100,0
Total	29	100,0	100,0	

Ders ile ilgili olarak [Bu ders mesleğimde kullanabileceğim önemli bilgi ve becerileri kazandırdı.]

	Frequency	Percent	Valid Percent	Cumulative Percent
katılmıyorum	2	6,9	6,9	6,9
kararsızım	2	6,9	6,9	13,8
Valid katılıyorum	9	31,0	31,0	44,8
kesinlikle katılıyorum	16	55,2	55,2	100,0
Total	29	100,0	100,0	

Değerlendirme [Sorular daha sonra tartışıldı ve yanıtlandı]

	Frequency	Percent	Valid Percent	Cumulative Percent
katılmıyorum	2	6,9	6,9	6,9
kararsızım	6	20,7	20,7	27,6
Valid katılıyorum	9	31,0	31,0	58,6
kesinlikle katılıyorum	12	41,4	41,4	100,0
Total	29	100,0	100,0	

Değerlendirme [Sorular bilgi düzeyimi ölçmekteydi]

	Frequency	Percent	Valid Percent	Cumulative Percent
katılmıyorum	1	3,4	3,4	3,4
kararsızım	2	6,9	6,9	10,3
Valid katılıyorum	15	51,7	51,7	62,1
kesinlikle katılıyorum	11	37,9	37,9	100,0
Total	29	100,0	100,0	

Değerlendirme [Sınav sonuçları adil bir şekilde puanlandı.]

	Frequency	Percent	Valid Percent	Cumulative Percent
kararsızım	8	27,6	27,6	27,6
Valid katılıyorum	10	34,5	34,5	62,1
kesinlikle katılıyorum	11	37,9	37,9	100,0
Total	29	100,0	100,0	